



ATSSardegna
Azienda Tutela Salute
ASSL Cagliari

OGGETTO DEI LAVORI:

Realizzazione di una nuova area rifiuti solidi urbani e rifiuti speciali c/o il P.O. San Marcellino di Muravera

TAVOLA UNICA

CONTENUTO:

- PLANIMETRIA GENERALE
- PIANTA AREA RIFIUTI
- PARTICOLARE CANCELLO
- PARTICOLARE COSTRUTTIVO

DATA:

Aprile 2017

SCALA:

1:1000-1:100

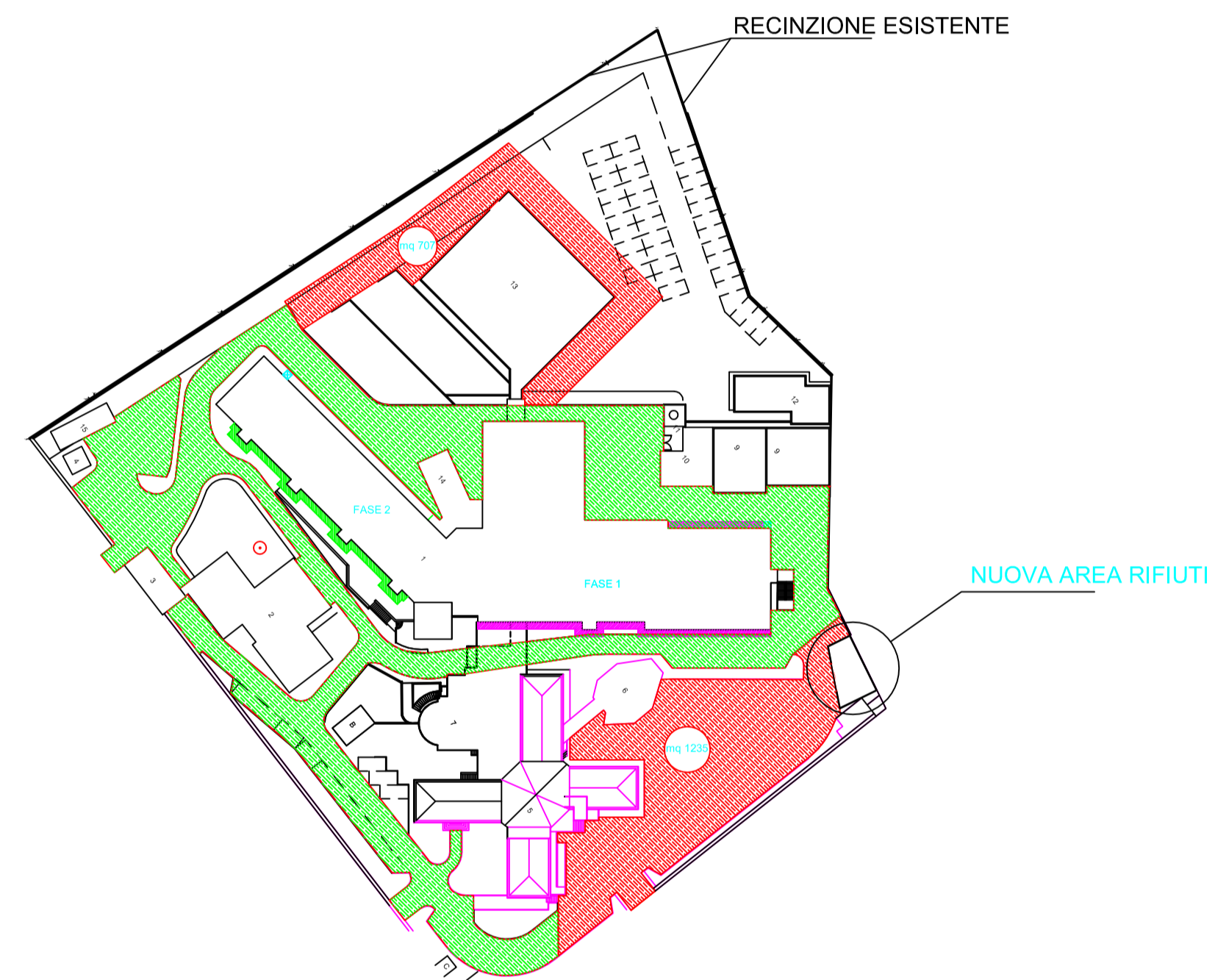
IL DIRETTORE ASSL CAGLIARI

Dott. Paolo Tecleme

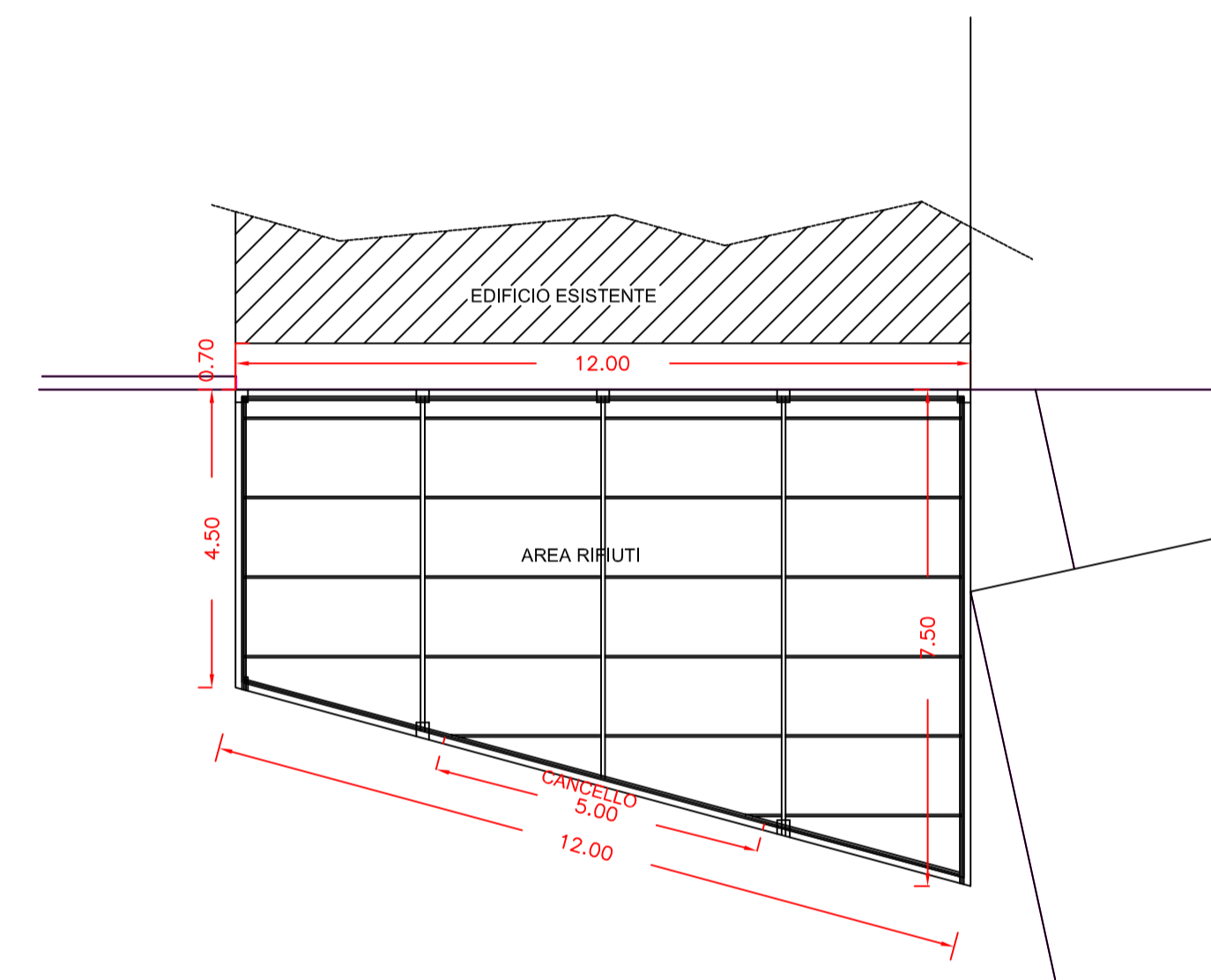
IL RESPONSABILE DEL SERVIZIO TECNICO

Ing. Massimo Masia

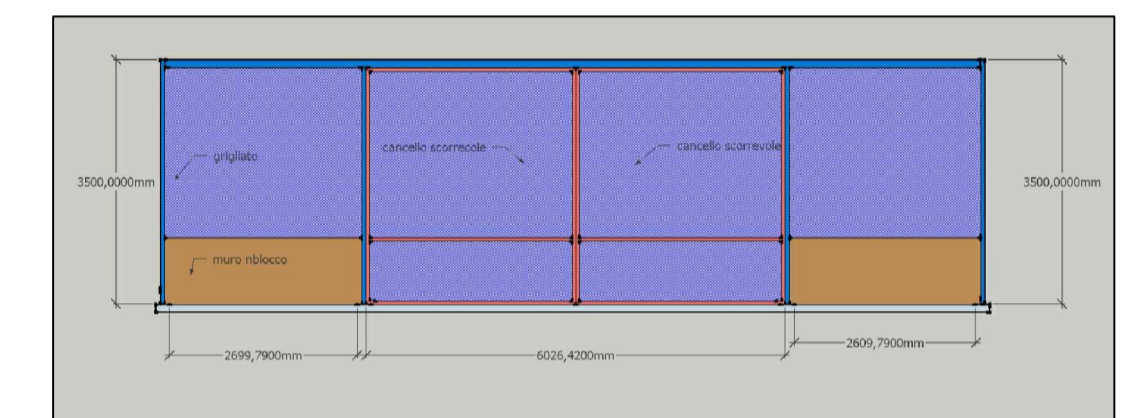
PLANIMETRIA GENERALE - P.O. "SAN MARCELLINO"



PIANTA AREA RIFIUTI



PARTICOLARE CANCELLO



PARTICOLARE COSTRUTTIVO

