

# ALLEGATO "A"

Incremento del canone del servizio di pulizie a seguito del trasferimento della Guardia Medica di Quartu Sant'Elena presso i nuovi locali di via Bizet

ALLEGATO ALLA DELIBERAZIONE

N. 634 DEL 19 MAG. 2014  
IL DIRETTORE AMMINISTRATIVO (Dott. Sergio Salis)    IL DIRETTORE SANITARIO (Dott. Ugo Stirelli)  
IL DIRETTORE GENERALE (Dott. Emilio Simeone)

Il presente allegato è composto di n° 4 fogli  
di n° 4 pagine.

IL RESPONSABILE DEI SERVIZI  
GENERALI ALBERGHIERI E LOGISTICA

Ing. Ruffaale Peralta  
*Ruffaale Peralta*

Prot. 7424662

Selargius, 28.02.2014

Al Responsabile Servizi Alberghiero e Logistici

Sede

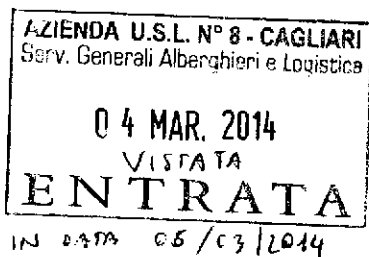
**Oggetto: trasferimento Guardia Medica Quartu Sant'Elena.**

Con la presente si comunica a codesto servizio che in data 12.02.2014 l'attività della Guardia Medica di Via Caserma 7 a Quartu Sant'Elena è stata trasferita nei nuovi locali a Quartu Sant'Elena in via Bizet e pertanto anche tutte le utenze.

In allegato alla presente la planimetria della summenzionata struttura.

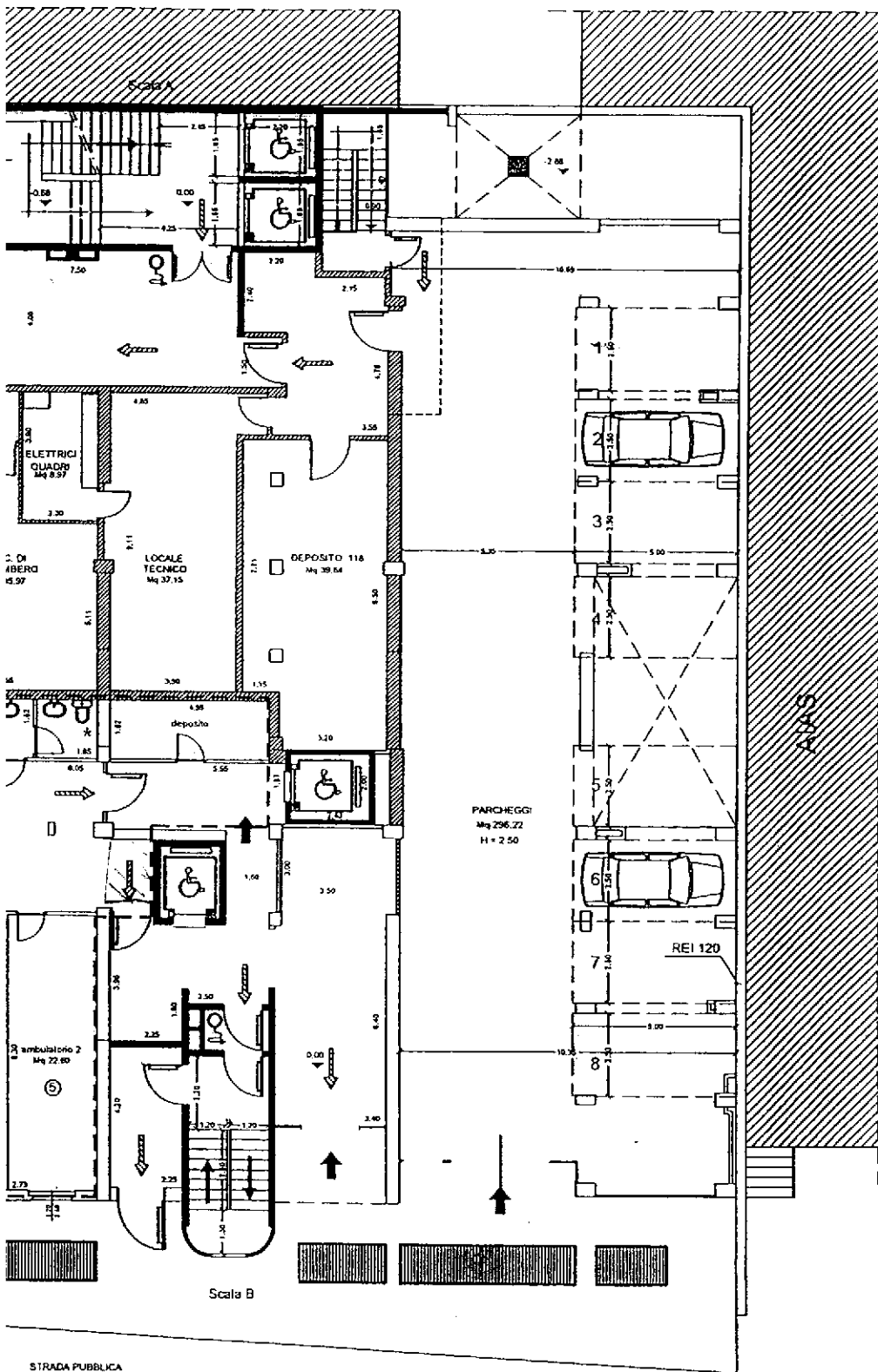
Il Responsabile Riorganizzazione e Ristrutturazione  
Distretto Quartu Sant'Elena  
Dott. Brunello Maris

Dott. Gennari  
04/03/2014





10/10/2013



PIANTA PIANO PILOTIS  
IN VARIANTE

aggiornamento del 18/09/2013

✓