

ALLEGATO ALLA DELIBERAZIONE

N. 1050 DEL 31 LUG. 2014

IL DIRETTORE AMMINISTRATIVO (Dott. Sergio Salis)
IL DIRETTORE SANITARIO (Dott. Ugo Spinelli)
IL DIRETTORE GENERALE (Dott. Emilio Simeone)

ALLEGATO Ad
ALLA DELIBERA N° _____ DEL _____

il presente allegato è composto di n° 5 fogli di n° 5 pagine.
Il Responsabile del Servizio Tecnico (Ing. Massimo Masia)



*Dr. Addis
in schema unito
integrazione
dati da inviare
per 6/6/1014*

ASL8
PG/2014/ 0064720 del 30/05/2014 ore 09,14
Mittente: UNITI PER LA VITA
Assegnatario: DIREZIONE GENERALE
Classifica: 1.2.5



Al Direttore Generale ASL n. 8
Dott. Emilio Simeone

Cagliari

e p.c. Al Direttore dell'Ospedale Businco
dott.ssa Maria Teresa Addis
Cagliari

OGGETTO: Donazione "Strumento di visualizzazione Vscan"

L'Associazione UNITI PER LA VITA vorrebbe donare al Servizio di Cardiologia diretto dal dottor Giorgio Locci lo strumento indicato in oggetto, di cui si allega copia della scheda tecnica.

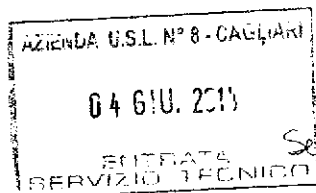
Confidando che l'iniziativa trovi sostegno da parte dell'amministrazione da lei presieduta, restiamo in attesa di un positivo riscontro e inviamo cordiali saluti.



Il Presidente dell'Associazione

Manarone Ue

Cagliari, 17.04.2014



*Servizio Tecnico
30.05.2014*

Direzione Generale
Segreteria

GE Healthcare

RESPONSABILE GE

ALMERIGO LANDUCCI

348 47 20 582

Vscan

Lo strumento di visualizzazione tascabile che consolida il rapporto con il paziente.

Vscan™, il nuovo dispositivo tascabile ad ultrasuoni di GE Healthcare trasforma l'esame obiettivo e consolida il contatto con il paziente.

Questo dispositivo esclusivo e di facile uso permette uno sguardo non invasivo all'interno del corpo, fornendo una conferma visiva immediata di ciò che sentite, palpate e auscultate. Disponendo di informazioni più precise, raccogliere gli indizi necessari per determinare il miglior trattamento possibile per il paziente diventa più semplice. E velocizzando le diagnosi, si possono ridurre i tempi di attesa del paziente ed ottimizzare il flusso di lavoro del medico, per una cura del paziente più rapida ed efficiente.

L'aggiunta di questo strumento alla vostra valigetta medica è garanzia di una prassi diagnostica di alta qualità. E il paziente reagisce positivamente alla vostra capacità di prendere decisioni migliori finalizzate alla sua cura.

Imparare ad usare Vscan è altrettanto facile che utilizzarlo. Il portale online Vscan Webucation offre strumenti di formazione eccezionali, volti a fornire una prima impostazione, che vi permetterà di iniziare ad usare rapidamente Vscan nel vostro ambiente clinico.



healthmagination

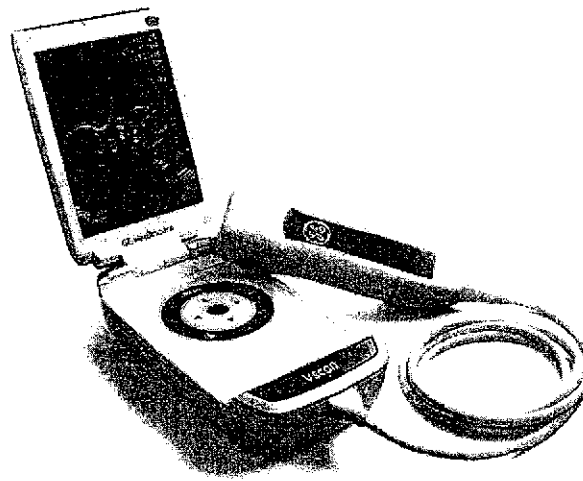
a GE commitment



Praticità in formato tascabile. Potenti funzioni di visualizzazione.

Lo strumento di visualizzazione Vscan, di facile uso, permette di ridefinire l'esame obiettivo, fornendo:

- Informazioni più accurate che contribuiscono a velocizzare la diagnosi, ottimizzare la gestione del paziente e il flusso di lavoro e ad offrire un livello più elevato di assistenza al paziente.
- Trasportabilità ed immediatezza d'utilizzo: lo strumento "Patient Bed Side" per eccellenza.
- Immagini bidimensionali e informazioni Color Doppler di qualità diagnostica.
- Semplice interfaccia utente gestibile con una sola mano.
- Una vasta gamma di applicazioni, tra cui misurazione delle distanze, AutoOptimize per migliorare la qualità delle immagini e AutoCycle, che seleziona automaticamente il ciclo cardiaco per esami ed archiviazioni rapidi e senza elettrodi.
- Annotazione vocale dei dati paziente e dei commenti relativi alla diagnosi.
- Funzionamento a batteria (ricaricabile) con durata pari a un'ora in scansione continua.
- Docking Station USB per connessione a PC e agli strumenti di gestione dei dati del paziente.
- Scheda MicroSD per l'archiviazione degli esami.
- Software Gateway per la gestione del database, manutenzione e diagnostica remota.
- Portale online Webucation, che comprende tecniche di imaging di base, anatomia, consigli sulla risoluzione dei problemi ed esempi di immagini cliniche.



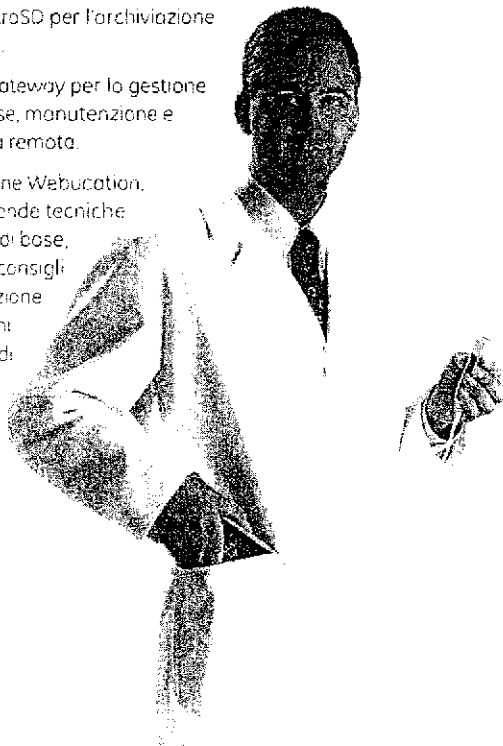
Le potenziali applicazioni.

Vscan potenzia l'esame obiettivo, fornendo una conferma visiva immediata e le informazioni necessarie per determinare la miglior diagnosi e trattamento dei pazienti.

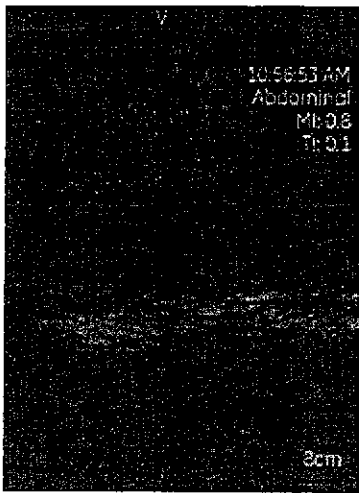
Uso approvato per le seguenti applicazioni:

- Addominali
- Cardiache
- Vesiciv urinaria
- Ostetricia e ginecologia
- Pediatriche
- Vascolari periferiche selezionate
- Localizzazione di fluidi toracici/pleurici e rilevamento di movimento

Per maggiori informazioni, visitate il nostro sito <https://vscan.gehealthcare.com>.

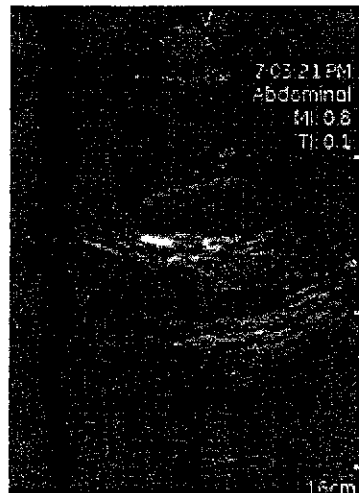


Vscan di aorta addominale



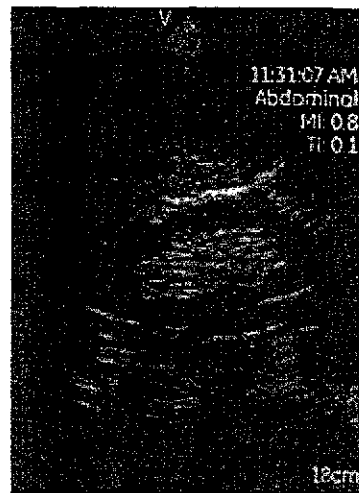
Valutazione dell'aorta addominale

Vscan di colecisti



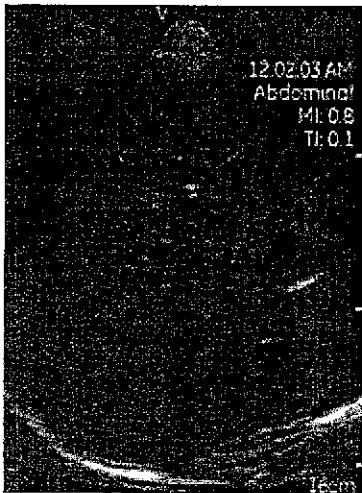
Visualizzazione della colecisti per valutare la presenza di calcoli

Vscan di rene



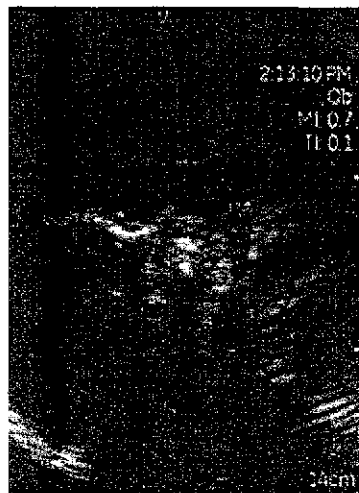
Ispezione visiva del rene per individuare la presenza di fluido in eccesso

Vscan di fegato



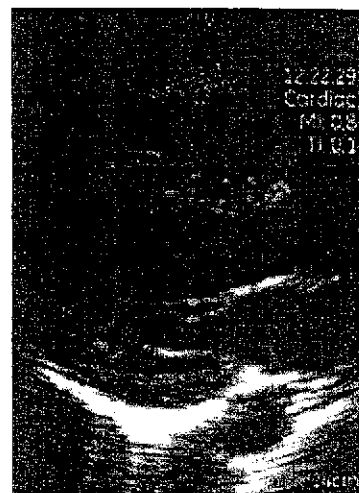
Ispezione visiva del rene a complemento di palpazione e percussione

Vscan di posizione fetale



Valutazione di posizione fetale durante visita prenatale

Vscan cardiaco



Valutazione della funzionalità del ventricolo sinistro

©2010 General Electric Company - Tutti i diritti sono riservati

General Electric Company si riserva il diritto di modificare le specifiche e le caratteristiche illustrate in questa sede o di sospendere in qualsiasi momento e senza alcun obbligo di preavviso la distribuzione del prodotto descritto.

GE, GE Monogram, e Viscon sono marchi registrati di General Electric Company.

GE Medical Systems Ultrasound & Primary Care Diagnostics, LLC, una consociata di General Electric Company, presente sul mercato come GE Healthcare.

ITALY
GE Healthcare Ultrasound
Via Galeno 36
20126 Milano, Italia
T 39 02 2600 111
F 39 02 2600 1416

EUROPE
GE Ultraschall Deutschland GmbH
Beethovenstr. 239, D-42655 Solingen
T 49 212-28 02-0
F 49 212-28 02 28

AMERICAS
GE Healthcare
9900 Innovation Drive
Wauwatosa, WI 53226
U.S.A.
T 1 888 202 5582

ASIA
GE Healthcare Clinical
Systems ASIA
1105-1108 Maoda Center
8 Xingyi Road, Shanghai
200336
T 86 21 5257 4640
F 86 21 5208 0582

GE Healthcare

GE Healthcare offre tecnologie medicali trasformazionali e servizi che scandiscono una nuova era di assistenza ai pazienti. La nostra vasta esperienza in termini di imaging medicale e tecnologie informatiche, diagnostica medica, sistemi di monitoraggio del paziente, scoperta di farmaci e tecnologie di produzione biofarmaceutica, servizi e soluzioni di ottimizzazione delle prestazioni e aiuta i nostri clienti ad offrire un'assistenza migliore ad un maggior numero di persone in tutto il mondo, a costi più contenuti. I nostri partner sono leader nell'assistenza sanitaria, impegnati a favorire i cambiamenti di politica globali necessari per dare impulso ad un riuscito passaggio verso sistemi di assistenza sanitaria sostenibili.

Healthymagination

GE "healthymagination" mira ad offrire una salute migliore ad un maggior numero di persone.

Abbiamo investito 6 miliardi di dollari per sviluppare costantemente innovazioni che aiutino i clinici e gli operatori sanitari a fornire un'assistenza sanitaria con costi più contenuti ad un maggior numero di persone in tutto il mondo.

Per maggiori informazioni sul concetto di healthymagination visitate, www.ge.com/healthymagination

www.gehealthcare.com



GE imagination at work