

Il presente allegato è composto da n° 24 fogli di n° 21 pagine.

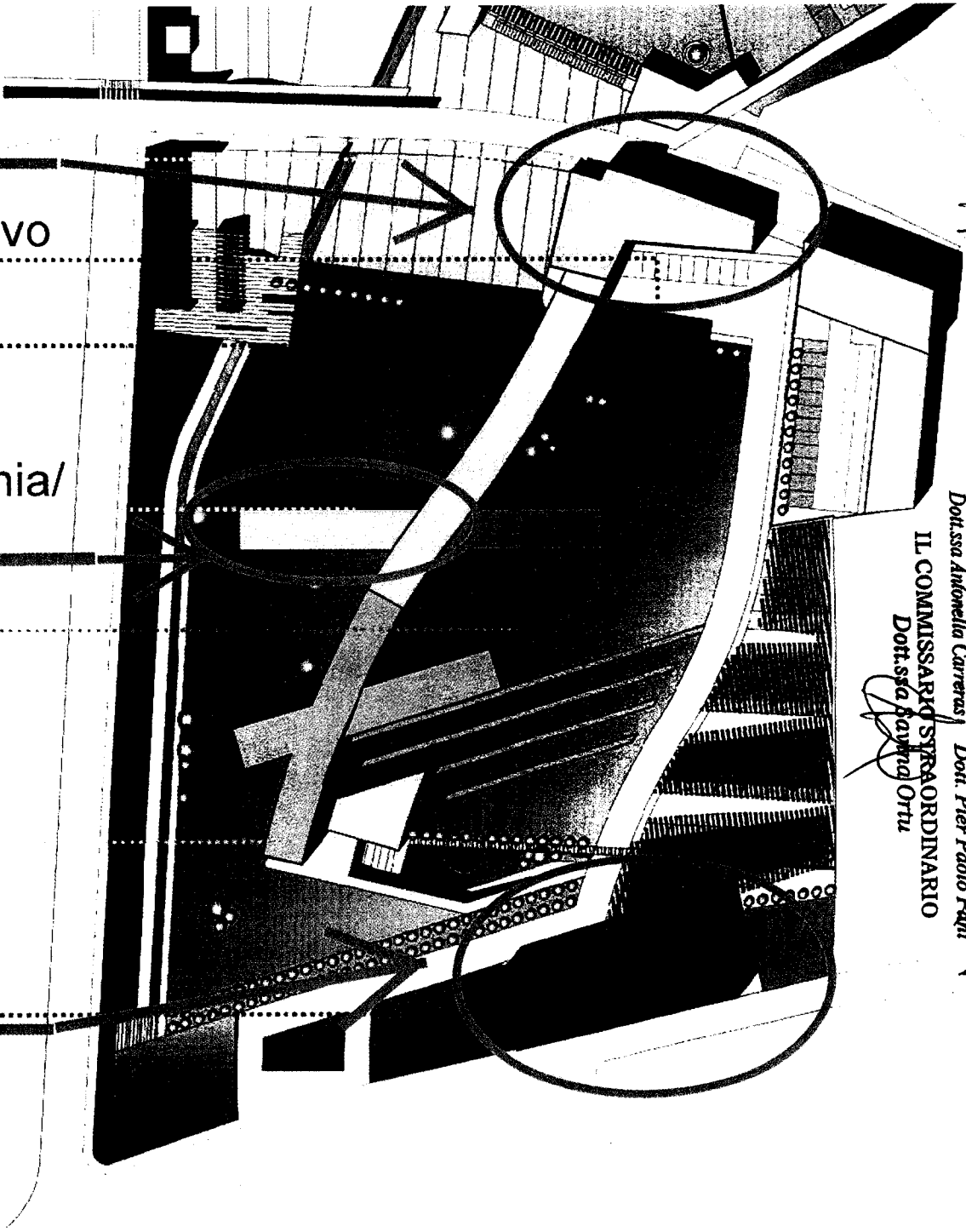
ALLEGATO ALLA DELIBERAZIONE

Allegato 1

N. 1506 DEL 24 APR. 2015

IL DIRETTORE AMMINISTRATIVO IL DIRETTORE SANITARIO
Dott.ssa Antonella Carveras Dott. Pier Paolo Papi

IL COMMISSARIO STRAORDINARIO
Dott.ssa Laura Ortù



✓ Uffici

Centro socio-abilitativo

Nucleo valutativo

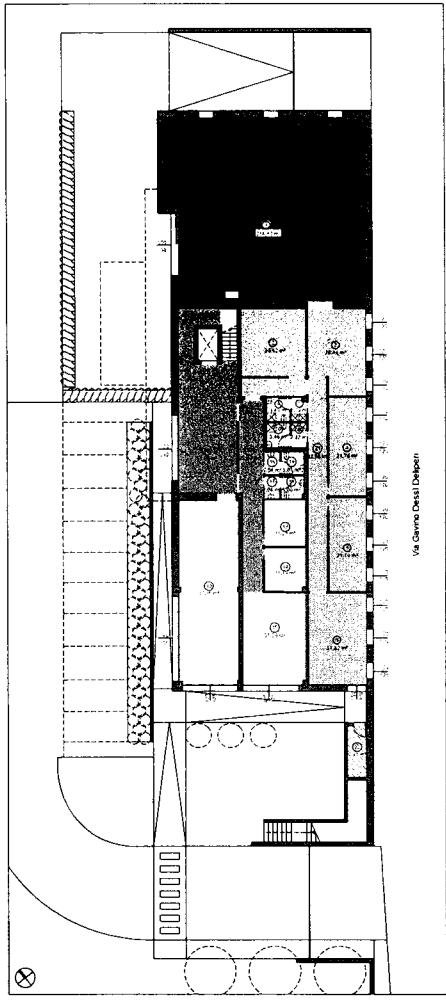
✓ Centro per l'autonomia/
Domotica

Abitare solidale

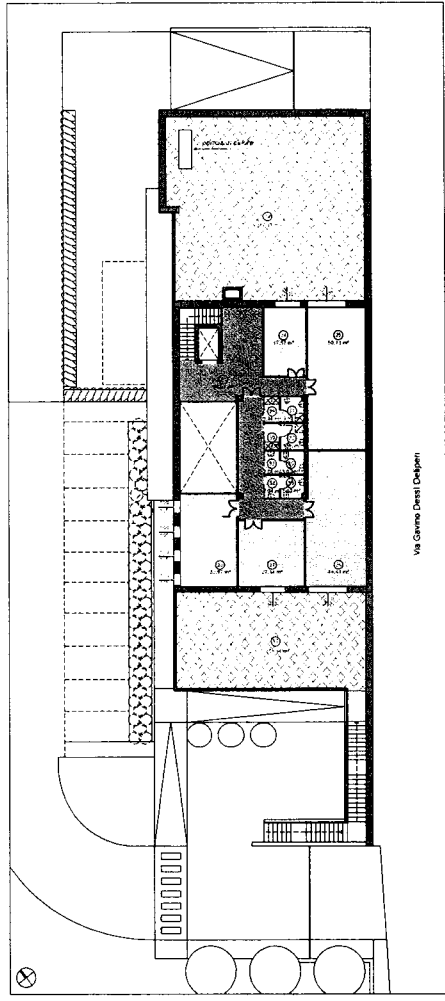
Centro diurno
riabilitativo

✓ Officine protesiche

Allegato 1



PIANTA PIANO TERRA



PIANTA PIANO PRIMO

PIANO TERRA
TABELLA DELLE SUPERFICI NETTE E FINESTRATE (mq)

Destinazione d'uso	Sup. netta	Sup. finestrate realizzate	Sup. finestrate di progetto
1 Magazzino	214,82	(*)	(*)
2 Ufficio - deposito	26,62	(*)	(*)
3 Ufficio - spazio lavoro	26,46	3,56	4,32
4 Ufficio - spazio lavoro	21,26	2,72	4,32
5 Ufficio - spazio lavoro	21,76	2,72	4,32
6 Ufficio - spazio lavoro	51,42	3,93	10,32
7 Spogliatoio	2,18	(*)	(*)
8 Spogliatoio	2,32	(*)	(*)
9 Bagno per il personale	3,48	(*)	(*)
10 Bagno per il personale	3,48	(*)	(*)
11 Reception	53,88	6,74	12,56
12 Negozio	67,15	8,39	11,24
13 Spogliatoio	11,25	(*)	(*)
14 Spogliatoio	11,18	(*)	(*)
15 Sala prove	33,36	4,16	4,51
16 Anticamera	2,04	(*)	(*)
17 Anticamera	2,04	(*)	(*)
18 Bagno per utenti	3,87	(*)	(*)
19 Bagno per utenti	3,86	(*)	(*)
20 Corridoio	25,48	—	—
21 Corridoio	32,58	—	—
22 Locale tecnico	8,21	—	—

sala prove 55,7 mq
 magazzino 214,8 mq
 ufficio 162,8 mq
 servizi personale 11,5 mq
 servizi clienti 16,1 mq
 vano tecnico 6,2 mq
 reception / distribuzione 78,35 mq
 negozio 67,15 mq
 superficie utile totale 607,5 mq
 superficie lorda totale 719,3 mq

* LOCALI CON VENTILAZIONE FORZATA COME PRESCRITTO DALL'ART. 10 DELLA L. 47/05

PIANO PRIMO
TABELLA DELLE SUPERFICI NETTE E FINESTRATE (mq)

Destinazione d'uso	Sup. netta	Sup. finestrate realizzate	Sup. finestrate di progetto
23 Spazio di distribuzione	60,24	—	—
24 Ufficio	17,57	2,19	5,00
25 Ufficio	56,73	6,26	7,56
26 Ufficio	44,81	6,08	7,56
27 Ufficio	27,34	3,42	5,00
28 Ufficio	32,87	4,12	4,20
29 Anticamera	2,44	(*)	(*)
30 Anticamera	2,44	(*)	(*)
31 Bagno per il personale	3,48	(*)	(*)
32 Bagno per il personale	3,48	(*)	(*)
33 Anticamera	2,04	(*)	(*)
34 Anticamera	2,04	(*)	(*)
35 Bagno per utenti	3,87	(*)	(*)
36 Bagno per utenti	3,86	(*)	(*)
37 Terrazza	106,84	—	—
38 Terrazza	217,37	—	—

uffici 178,8 mq
 terrazze 326,2 mq
 servizi personale 12,1 mq
 servizi clienti 16,1 mq
 zona di sosta / distribuzione 60,2 mq
 superficie utile totale 220,3 mq
 superficie lorda totale 338,8 mq

* LOCALI CON VENTILAZIONE FORZATA COME PRESCRITTO DALL'ART. 10 DELLA L. 47/05

COMUNE DI SETTIMO SAN PIETRO
PROVINCIA DI CAGLIARI

SUPERHANDO
centro sovcomunale per il superamento dell'handicap e dello svantaggio sociale
OFFICINE PROTESICHE

PROGETTO PRELIMINARE

PIANTE CON INDICAZIONE DELLE SUPERFICI FINISTRATE
SCALA 1:200

TAV. INTEGRATIVA

il progettista incaricato
ing. Salvatore Pelluso

collaboratori
Roberto Ialpai
ing. Luisa Zedda

consulenti
struttura: ing. Giorgio Cafaro e Mauro Porcu
impianto di climatizzazione: ing. Franco Pasi
geologia: dott. Fausto Panti

il sindaco
dott. Costantino Palmos

il responsabile del procedimento
ing. Marco Manni