

Gruppo MultiMedica

MultiMedica Holding S.p.A.
IRCCS di SESTO S.G.
DIREZIONE SANITARIA

LA CLINICAL GOVERNANCE: RISCHIO CLINICO E ATTIVITA' DI AUDIT

Alcune esperienze in MultiMedica

Relatore:
Dr.ssa Carmen Sommesse
DIRETTORE SANITARIO
IRCCS MultiMedica

Cagliari, 16-17 aprile 2009

CLINICAL GOVERNANCE
RISCHIO CLINICO E ATTIVITA' DI AUDIT

Gruppo MultiMedica

MultiMedica Holding S.p.A.
IRCCS di SESTO S.G.
DIREZIONE SANITARIA

145 DEG
16 DH

71 DEG

251 DEG
23 DH

ELABORATO DA: Dr.ssa C. Sommesse

Pag. 1


CLINICAL GOVERNANCE
RISCHIO CLINICO E ATTIVITA' DI AUDIT

MultiMedica Holding S.p.A.
IRCCS di SESTO S.G.
DIREZIONE SANITARIA

LA DEFINIZIONE DI GOVERNO CLINICO: COSA NON E'

GOVERNO CLINICO

- NON E'! Il governo dei clinici
- NON E'! Il governo dei manager
- NON E'! Un nuovo modello di "autoreferenzialità" o di "autodifesa" del sistema o dei servizi
- NON E'! L'ennesima "ghettizzazione" della qualità assistenziale all'interno di uffici dedicati



ELABORATO DA: dr.ssa C. Sommesse

Pag. 2

CLINICAL GOVERNANCE
RISCHIO CLINICO E ATTIVITA' DI AUDIT

MultiMedica Holding S.p.A.
IRCCS di SESTO S.G.
DIREZIONE SANITARIA

LA DEFINIZIONE DI GOVERNO CLINICO

... dalle origini

alla...

70.400 DEFINIZIONI NEL WEB

DEFINIZIONE

Il Governo Clinico - Clinical Governance - è una STRATEGIA DINAMICA

vivificata da quell'insieme di **STRUMENTI SPECIFICI** che consentono alla struttura la realizzazione del

MIGLIORAMENTO CONTINUO DELLA QUALITÀ dei servizi, del **RAGGIUNGIMENTO** e del **MANTENIMENTO** di elevati e **appropriati** standard assistenziali

all'interno di un **AMBIENTE** che favorisce l'**ECCELLENZA** della prestazione sanitaria, la **CENTRALITA' DEL PAZIENTE** e la **PROMOZIONE DELLA SALUTE**

Parole chiavi

- Qualità
- Approccio Integrato
- Eccellenza
- Appropriatezza
- Efficacia
- Efficienza



ELABORATO DA: dr.ssa C. Sommesse

Pag. 3



CLINICAL GOVERNANCE
RISCHIO CLINICO E ATTIVITÀ DI AUDIT

MultiMedica Holding S.p.A.
IRCCS di SESTO S.G.
DIREZIONE SANITARIA




RISCHIO CLINICO: L'APPROPRIATEZZA

APPROPRIATEZZA CAPACITÀ DI FARE, E DI DIMOSTRARE DI AVER FATTO, LE COSE GIUSTE, AL MOMENTO GIUSTO, NEL MODO GIUSTO, A COSTO GIUSTO

Da un punto di vista clinico: si definisce appropriata una prestazione (diagnostica, terapeutica, ecc) se è di efficacia comprovata, se viene prescritta solo per le indicazioni cliniche per le quali è stata indicata e se i benefici sono superiori ai rischi

IN SANITA'

Da un punto di vista organizzativo: una prestazione o un intervento sono definiti appropriati se vengono erogati in condizioni tali (setting organizzativo, professionale) da consumare, a parità di efficacia, una minor quantità di risorse

ELABORATO DA: dr.ssa C. Sommesse

Pag. 6

CLINICAL GOVERNANCE
RISCHIO CLINICO E ATTIVITÀ DI AUDIT

MultiMedica Holding S.p.A.
IRCCS di SESTO S.G.
DIREZIONE SANITARIA

RISCHIO CLINICO: LE ORIGINI

Florence Nightingale
1863



Infermiera fondatrice del nursing moderno (Inghilterra)

Fu la prima ad applicare il metodo scientifico all'assistenza infermieristica attraverso l'utilizzo della

STATISTICA

Fu sempre lei a proporre **UN'ORGANIZZAZIONE DEGLI OSPEDALI DA CAMPO**.
1858: prima **donna membro della Royal Statistical Society** e più tardi **membro onorario della American Statistical Association**.
1859: istituì la **Nightingale Training School**.
1863: pubblicò un piccolo libro "Notes on Nursing" che divenne la pietra miliare per la formazione alla professione infermieristica.

CREAZIONE ISTOGRAMMA A RAGNETELA

1869: aprì il Women's Medical College; sotto la sua guida venne introdotta la **raccolta di dati per ottenere delle statistiche sui tassi di natalità, mortalità e sulle cause dei decessi**; fece uso massiccio della statistica e delle rappresentazioni grafiche.

Oltre al rapporto della commissione Hebert, importante fu il suo studio statistico sulle condizioni sanitarie nell'India rurale che portò allo **sviluppo del servizio sanitario dell'India**.
Si occupò anche di assistenza sociale e contribuì alla **nascita dei servizi sociali inglesi**.

ELABORATO DA: dr.ssa C. Sommesse



Pag. 7

CLINICAL GOVERNANCE
RISCHIO CLINICO E ATTIVITA' DI AUDIT

Multimedia Holding S.p.A.
IRCCS di SESTO S.G.
DIREZIONE SANITARIA

RISCHIO CLINICO: LE ORIGINI

Florence Nightingale
1863

Può sembrare uno strano principio enunciare che il primissimo requisito di un ospedale dovrebbe essere quello di non arrecare nessun danno al malato.

Florence Nightingale, *Notes on Hospitals* (1863)

Esterna la consapevolezza della necessità di garantire che i pazienti non si trovassero a dover soffrire anche per le indesiderate conseguenze dell'assistenza loro prestata, in aggiunta a quelle dovute alla loro malattia (**rischio clinico**)

Evoca di fatto tematiche di portata più generale che hanno direttamente a che vedere con il problema del **governo dei processi assistenziali** e, in definitiva, dei comportamenti professionali

ELABORATO DA: dr.ssa C. Sommesse

Pag. 8

CLINICAL GOVERNANCE
RISCHIO CLINICO E ATTIVITA' DI AUDIT

Multimedia Holding S.p.A.
IRCCS di SESTO S.G.
DIREZIONE SANITARIA

STRUMENTI: L'AUDIT CLINICO

Governo Clinico

Rischio Clinico

Indagine di gradimento

Audit Clinico

MIGLIORAMENTO CONTINUO (appropriatezza ed eccellenza)

APPROCCIO PROSPETTICO

APPROCCIO RETROSPETTIVO

L'AUDIT CLINICO È UNO DEGLI STRUMENTI PRINCIPALI NELLA STRATEGIA DEL GOVERNO CLINICO

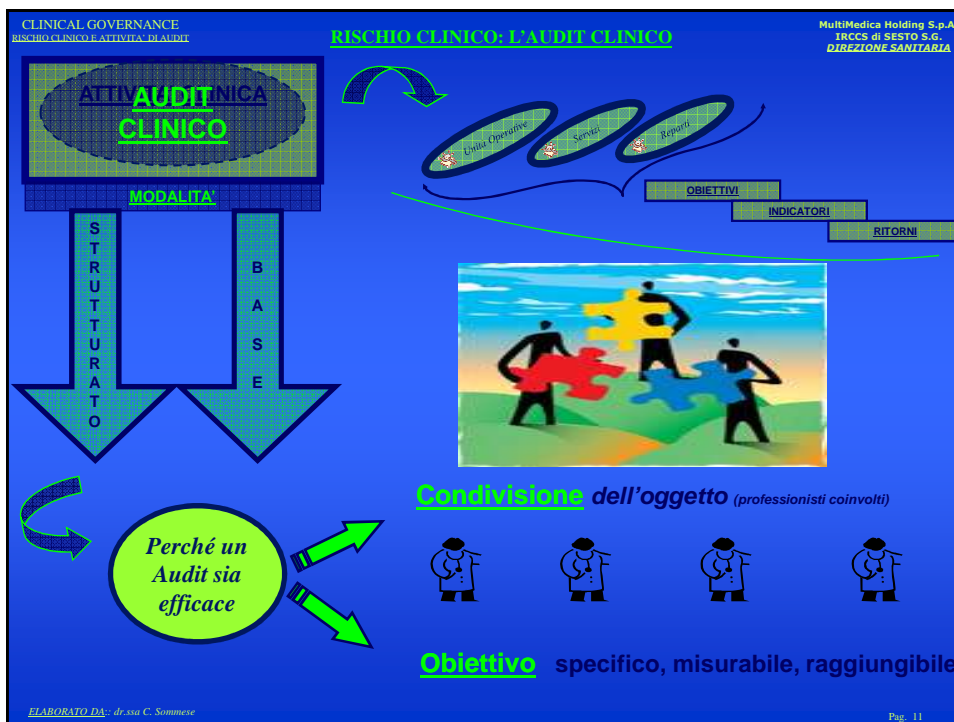
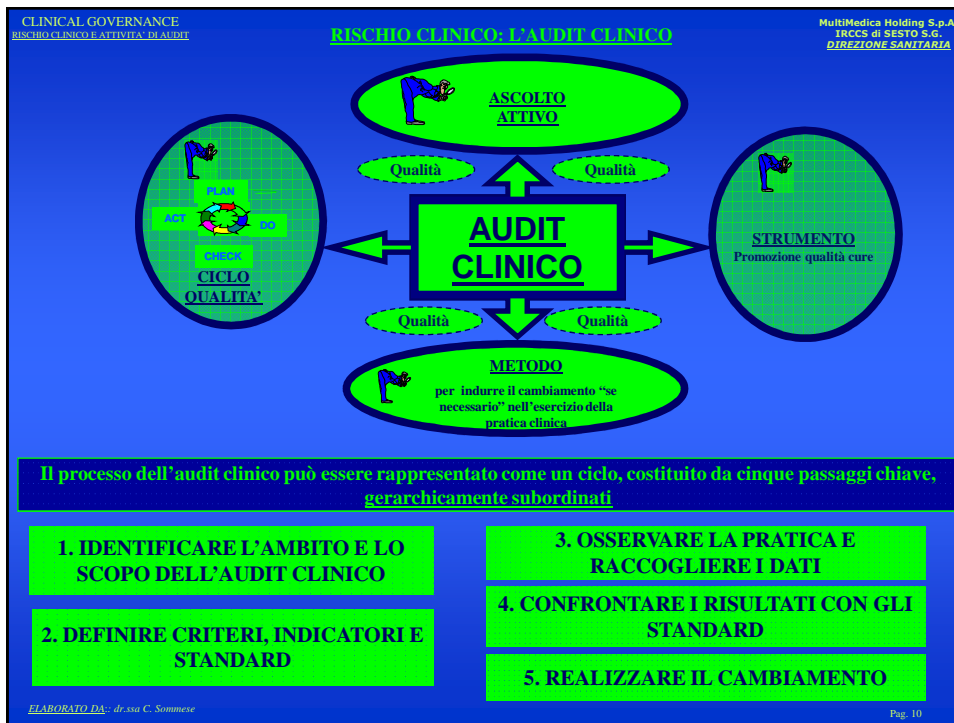
È UN PROCESSO CICLICO DI MIGLIORAMENTO DEGLI ASPETTI TECNICO-PROFESSIONALI DELLA QUALITÀ DELLE CURE

SI BASA SULLA REVISIONE SISTEMATICA DELLA DOCUMENTAZIONE CLINICA



ELABORATO DA: dr.ssa C. Sommesse

Pag. 9



CLINICAL GOVERNANCE
RISCHIO CLINICO E ATTIVITA' DI AUDIT

RISCHIO CLINICO: LA PRATICA

MultiMedica Holding S.p.A.
IRCCS di SESTO S.G.
DIREZIONE SANITARIA

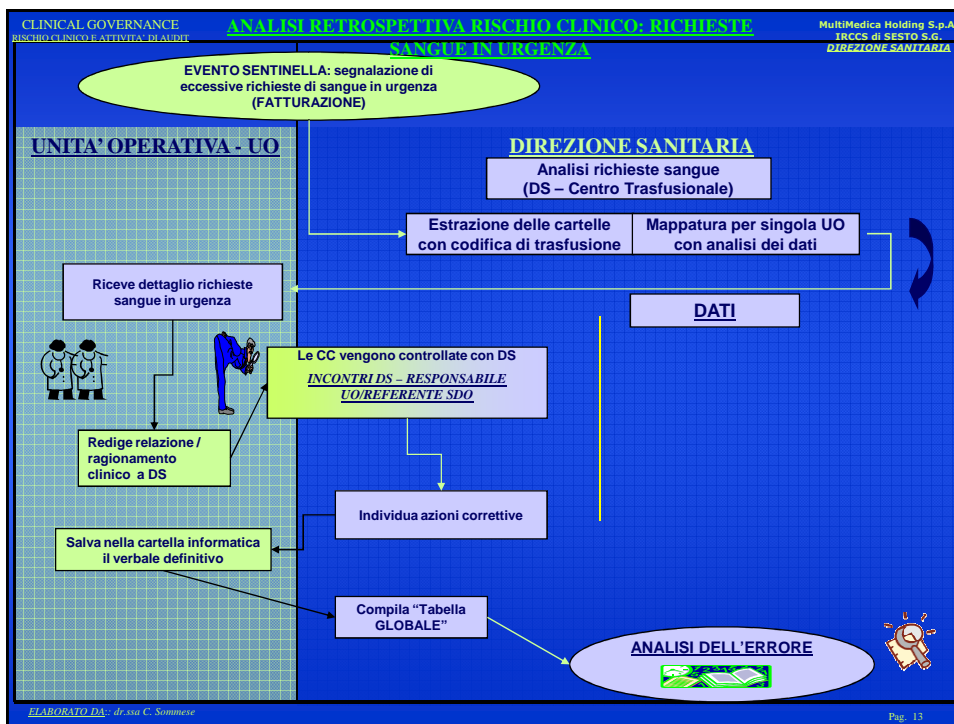
DALLA TEORIA...

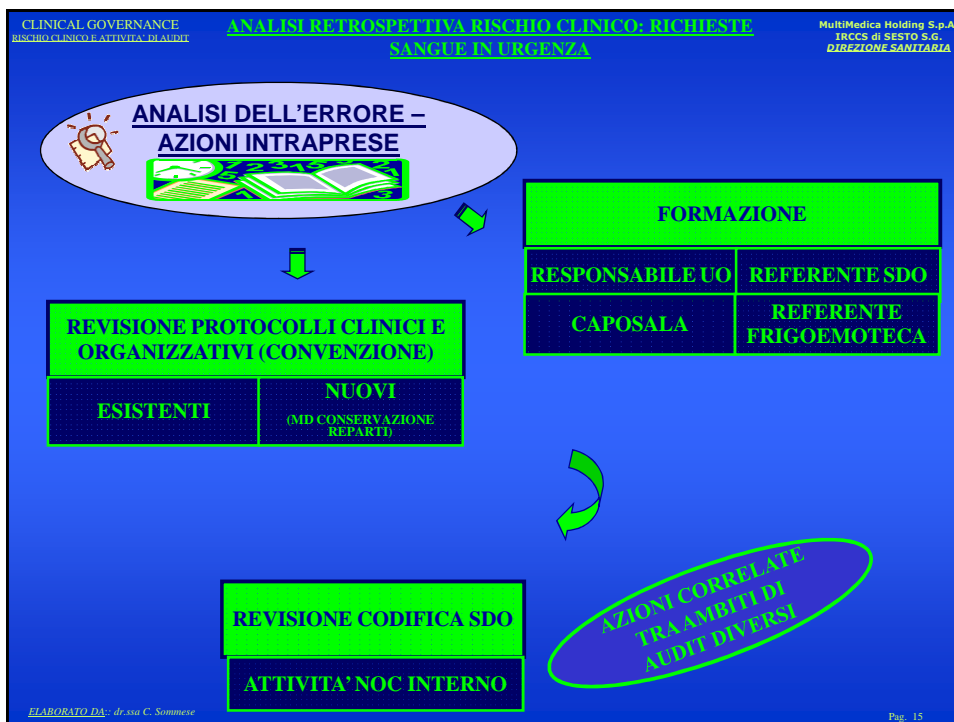
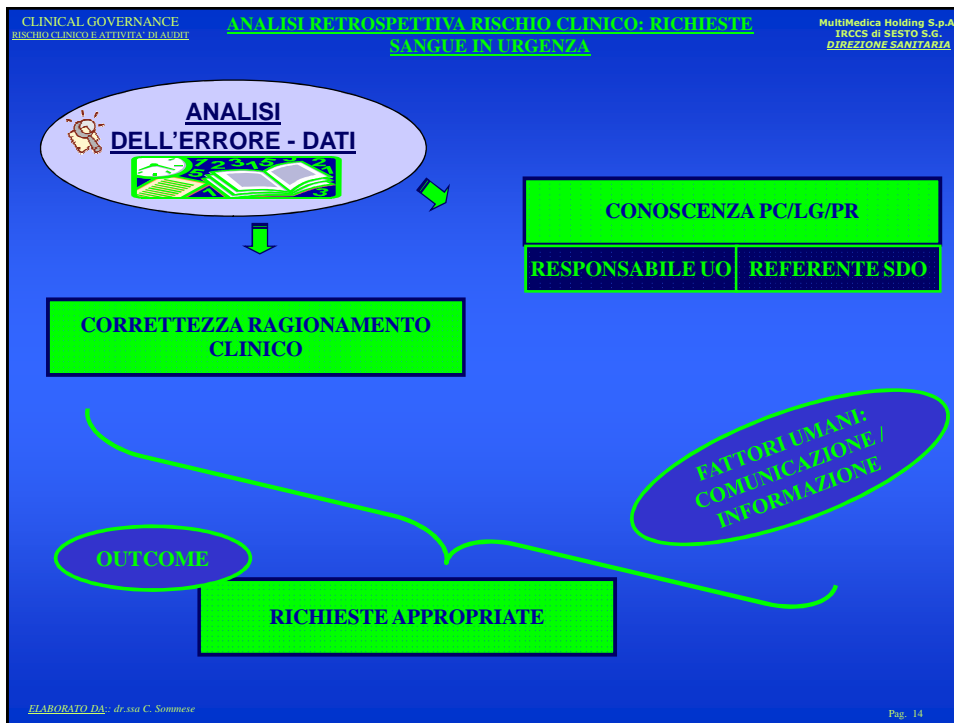
...ALLA PRATICA!

IRCCS MultiMedica

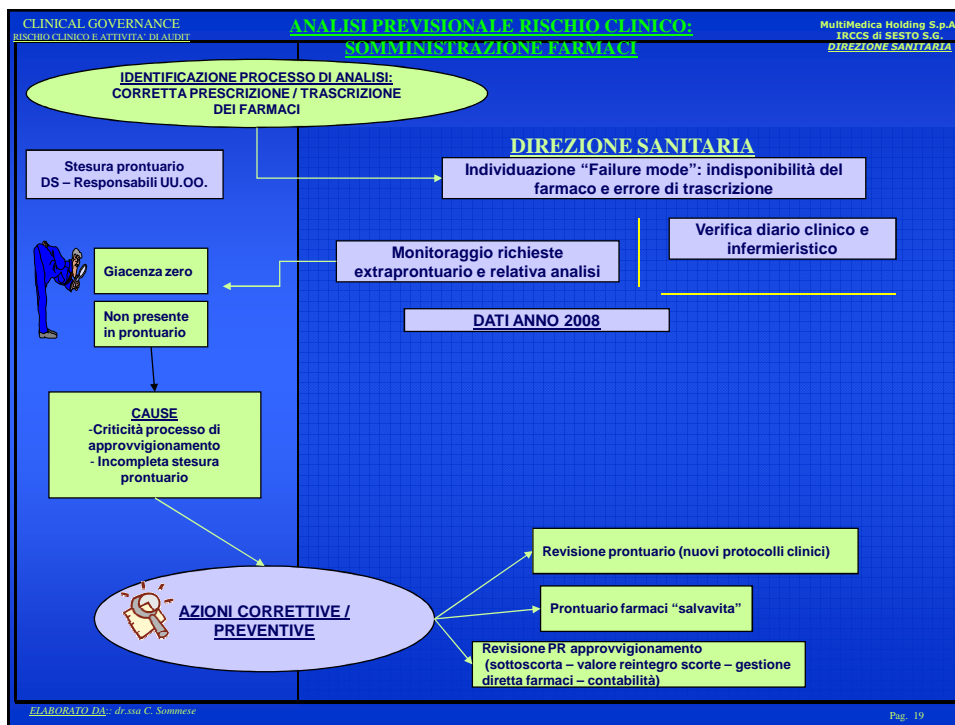
ELABORATO DA: dr.ssa C. Sommesse

Pag. 12









CLINICAL GOVERNANCE
RISCHIO CLINICO E ATTIVITA' DI AUDIT

ANALISI PREVISIONALE RISCHIO CLINICO: AMBITO FARMACOLOGICO

MultiMedica Holding S.p.A.
IRCCS di SESTO S.G.
DIREZIONE SANITARIA

SCHEDA AUDIT GOVERNO DELLA FARMACOTERAPIA

VERIFICA EFFETTUATA DA:	PIANO/REPARTO				NOTE
FIRMA:					
ATTIVITA' FARMACEUTICHE CORRELATE ALLA CORRETTA CONSERVAZIONE	0	1	2	3	
MODULISTICA VERIFICA SCADENZE					
CONTROLLO SCADUTI					
SCADENZA DOPO APERTURA DI FARMACI					
CORRETTO TRASPORTO FARMACI FRIGO DA MAGAZZINO					
GESTIONE DISCHI FRIGO					
VERIFICA ORDINE ARMADIO FARMACEUTICO					
PER FORMULAZIONE					
PER ORDINE ALFABETICO					
PER RISCHIO					
VERIFICA IGIENE ARMADIO FARMACEUTICO					
VERIFICA ORDINE FRIGO FARMACI					
VERIFICA IGIENE FRIGO FARMACI					
CAMPIONI GRATUITI					
CORRETTA CONSERVAZIONE					
CORRETTA GESTIONE					
CAMPIONI SPERIMENTALI					
CORRETTA CONSERVAZIONE					
CORRETTA GESTIONE					
FARMACI ALLA DIMISSIONE					
VENGONO FORNITI					
QUANTITA'					
GESTIONE					
CARRELLO URGENZE					
ESPOSIZIONE MAPPATURA					
CONTROLLO DEFIBRILLATRE					

ELABORATO DA: dr.ssa C. Sommesse

Pag. 20

CLINICAL GOVERNANCE RISCHIO CLINICO E ATTIVITA' DI AUDIT		ANALISI PREVISIONALE RISCHIO CLINICO: AMBITO FARMACOLOGICO				MultiMedica Holding S.p.A. IRCCS di SESTO S.G. DIREZIONE SANITARIA	
SCHEDA AUDIT GOVERNO DELLA FARMACOTERAPIA							
ATTIVITA' FARMACEUTICHE CORRELATE AL RISCHIO CLINICO		0	1	2	3		
FARMACI AD ALTO RISCHIO							
	CORRETTA CONSERVAZIONE KCL						
	CORRETTA CONSERVAZIONE NaCl > 0,9%						
	CORRETTA CONSERVAZIONE Mg SOLFATO > 0,9%						
	CORRETTA CONSERVAZIONE K FOSFATO > 0,9%						
	SEGNALAZIONE CONFEZIONI SIMILI						
	SEGNALAZIONE NOMI SIMILI						
	SEGNALAZIONE ALTRI FARMACI ALTO RISCHIO						
	TRASPORTO CORRETTO DEI FARMACI DOPO PREPARAZIONE						
	IDENTIFICAZIONE GIUSTO PZ GIUSTO FARMACO DA SOMM.						
GESTIONE FARMACI DEL PAZIENTE							
	PRESENZA						
	QUANTITA'						
	GESTIONE						
CONTROLLO SCHEDA UNICA TERAPIA							
	CHIAREZZA COMPILAZIONE MEDICO						
	COMPLETEZZA COMPILAZIONE MEDICO						
	CHIAREZZA COMPILAZIONE INFERMIERE						
	COMPLETEZZA COMPILAZIONE INFERMIERE						
	SIGLE CORRETTE						
	VELOCITA' INFUSIONE SEGNALATA						
TERAPIA AL BISOGNO							
	PRESENZA						
	GESTIONE						

ELABORATO DA: dr.ssa C. Sommesse

Pag. 21

CLINICAL GOVERNANCE RISCHIO CLINICO E ATTIVITA' DI AUDIT		ANALISI PREVISIONALE RISCHIO CLINICO: AMBITO FARMACOLOGICO				MultiMedica Holding S.p.A. IRCCS di SESTO S.G. DIREZIONE SANITARIA	
SCHEDA AUDIT GOVERNO DELLA FARMACOTERAPIA							
ATTIVITA' FARMACEUTICHE CORRELATE ALLA FARMACOVIGILANZA		0	1	2	3		
	CONOSCENZA PROCEDURA						
	NUMERO SEGNALAZIONI ADRs						
	DIFETTI MEDICINALI RISCONTRATI						
	DIFETTI DISPOSITIVI RISCONTRATI						
SCALA: 0 PER NULLA SODDISFATTO; 1 SODDISFATTO (<50%); 2 SODDISFATTO (>50%); 3 SODDISFATTO TOTALMENTE. P PESO GRAVITA'; Q PESO QUALITA'							

ELABORATO DA: dr.ssa C. Sommesse

Pag. 22